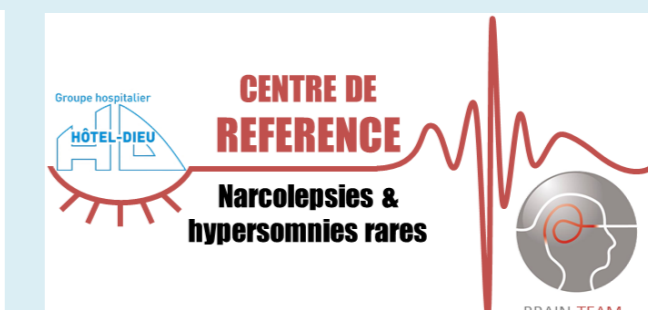


Évaluation de l'architecture du sommeil par le dispositif Somno-Art: indications dans notre centre.

Iris NADJO, BSc, MD^{1,2}, Aline Wanie WAKUNGA¹, Damien LEGER, MD, PhD^{1,2}, Alexandre ROUEN, MD, PhD^{1,2}

1: AP-HP, Hôtel-Dieu, Centre du Sommeil et de la Vigilance, Centre de Référence Hypersomnies Rares, Paris, France.

2: Université Paris Cité, VIFASOM 7330, Paris, France



INTRODUCTION

Le dispositif Somno-Art (PPRS) associe sous forme d'un brassard un pléthysmographe, pour mesure de la fréquence cardiaque, à un accéléromètre. Couplé à un logiciel d'analyse automatique, il permet la détection des stades de sommeil et la réalisation d'un hypnogramme en conditions de vie réelle des patients (Muzet *et al.*, 2016). Nous présentons ici trois exemples d'indications cliniques.



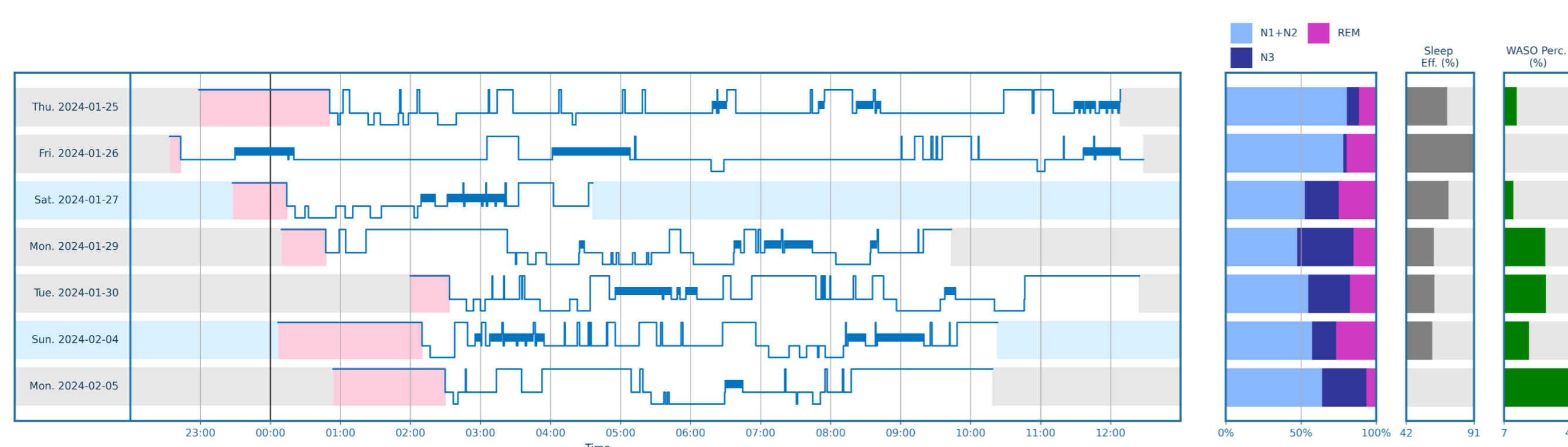
MATÉRIELS ET MÉTHODES

Présentation d'une série de cas dans le cadre de trois indications: surveillance d'un traitement par oxybate de sodium (Xyrem), surveillance d'un syndrome des mouvements périodiques de jambes (MPJ) associé à une somnolence, et participation au diagnostic d'hypersomnie idiopathique (HI).

RÉSULTATS

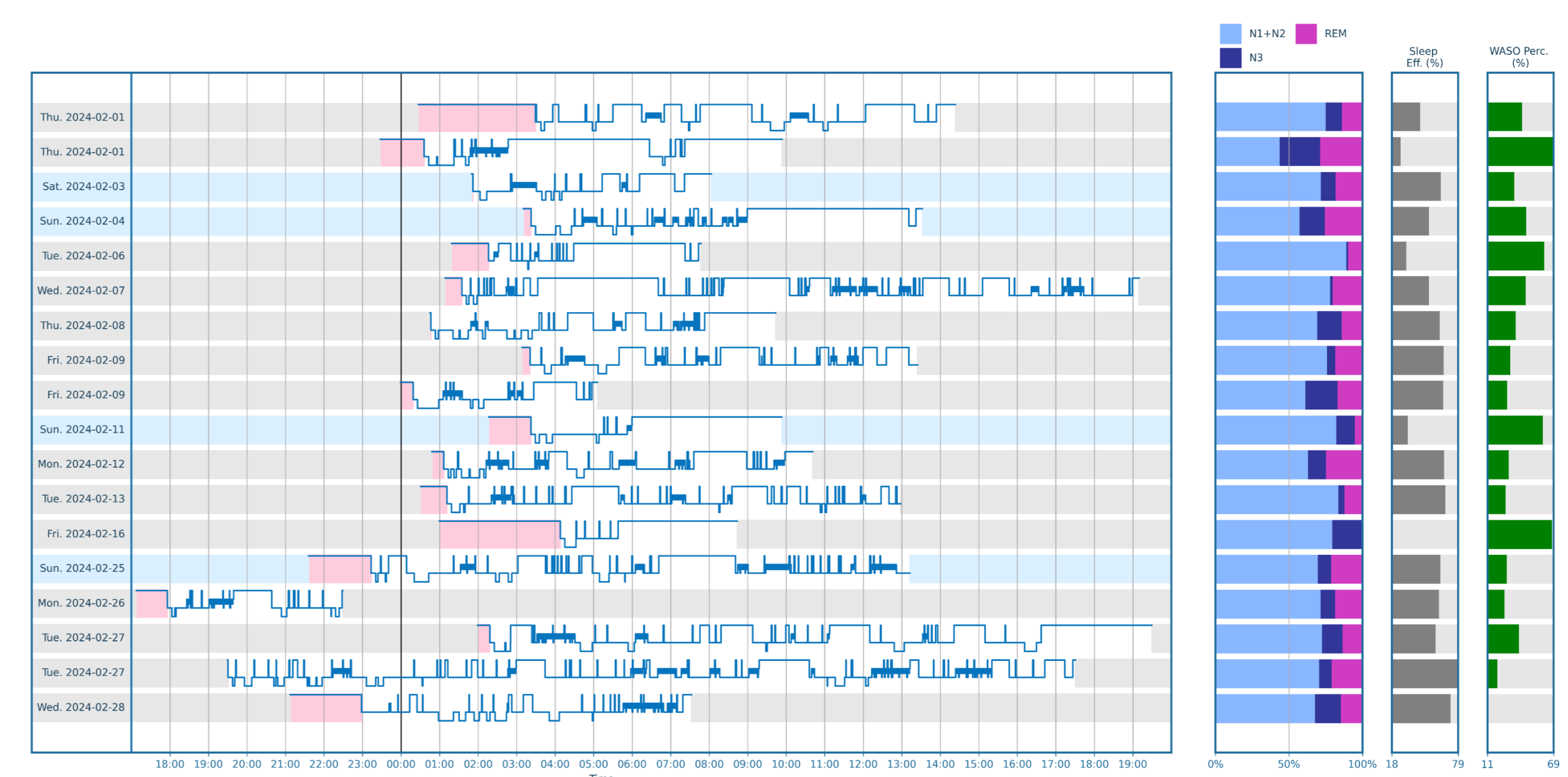
EXEMPLE 1 : TRAITEMENT PAR OXYBATE DE SODIUM

PATIENT 1 : INSTAURATION ET TITRATION



Augmentation de la durée de sommeil lent profond

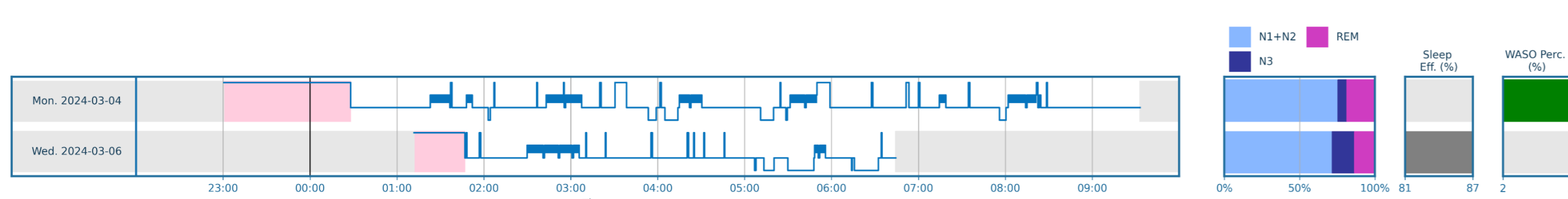
PATIENT 2 : OBSERVANCE



Mise en évidence d'erreur sur l'horaire de prise (Faible N3 car réalisation d'une sieste non enregistrée avant la prise)

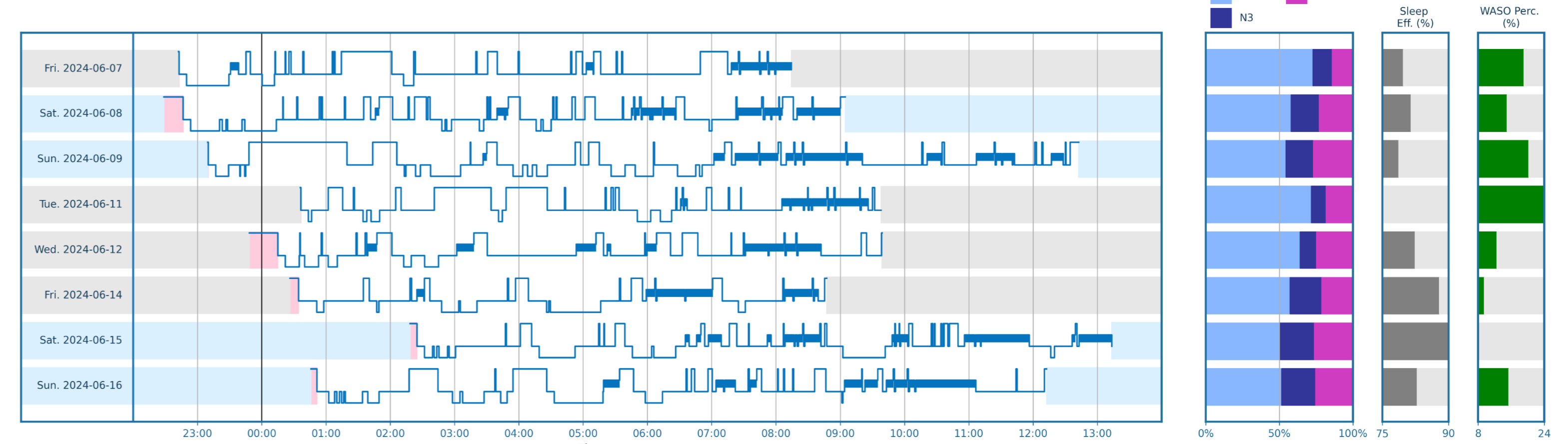
EXEMPLE 2 : MOUVEMENTS PERIODIQUES DE JAMBES AFFECTANT LE SOMMEIL PROFOND

PATIENT 1 : INSTAURATION DU PRAMIPEXOLE



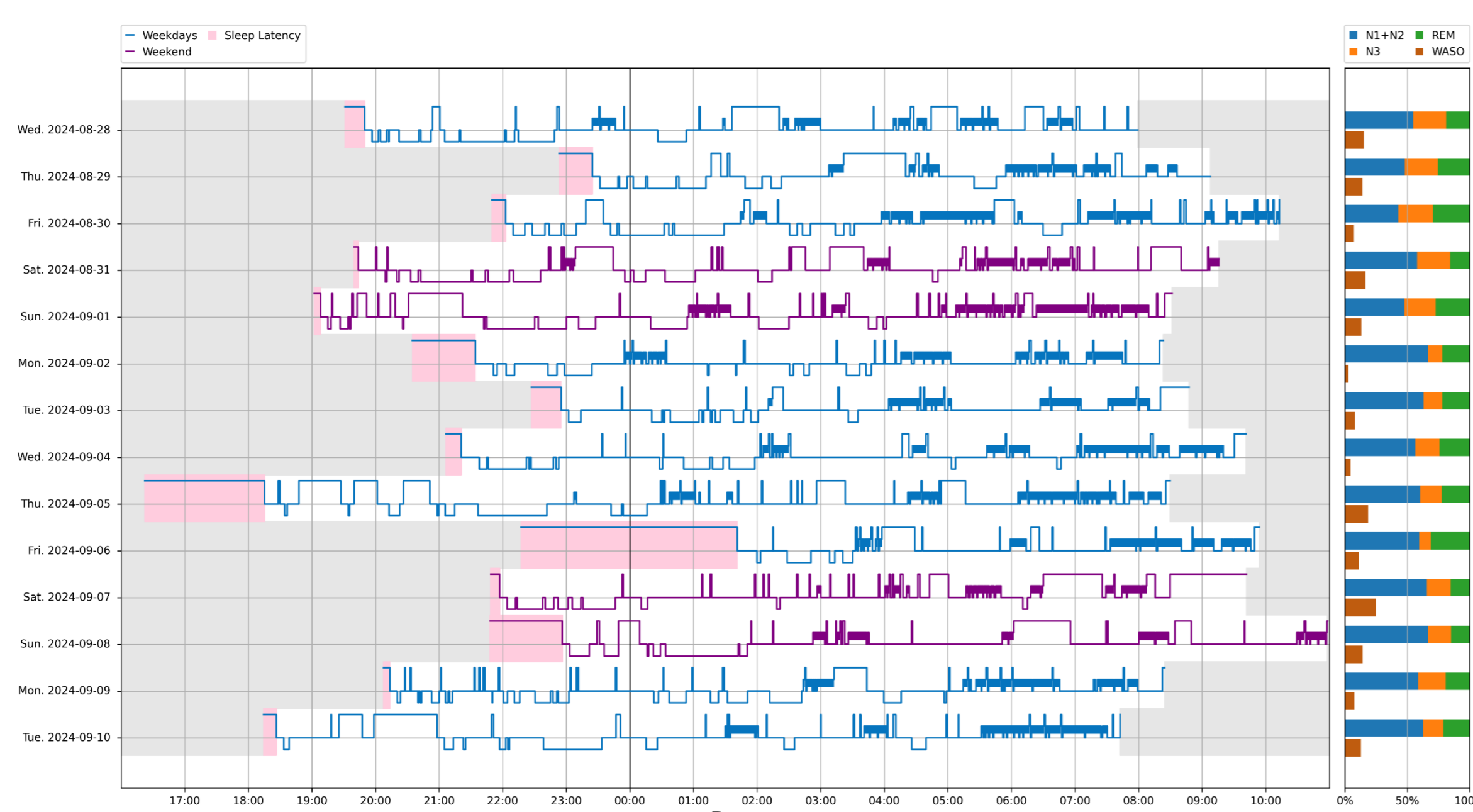
Augmentation de la durée du sommeil lent profond (pramipexole 0.18 mg)

PATIENT 2 : SEVRAGE D'UN ANTIDEPRESSEUR RESPONSABLE DE MPJ



Augmentation de la durée de sommeil lent profond liée à la régression des mouvements périodiques de jambes (non enregistrés par le dispositif) en cours de sevrage de l'antidépresseur

EXEMPLE 3 : DIAGNOSTIC D'HYPERSOMNIE IDIOPATHIQUE



Temps de sommeil total ≥ 660 min, non expliqué par des dettes de sommeil, participant au diagnostic d'hypersomnie idiopathique.

DISCUSSION

Le suivi de l'architecture du sommeil sur plusieurs jours ou semaines, dans les conditions de vie réelles du patient, présente un intérêt clinique significatif dans différentes situations. Le suivi des pathologies et des traitements offre des perspectives pour la prise en charge personnalisée des patients.

REFERENCE

Muzet A, Werner S, Fuchs G, Roth T, Saoud JB, Viola AU, Schaffhauser J-Y, Luthringer R. Assessing sleep architecture and continuity measures through the analysis of heart rate and wrist movement recordings in healthy subjects: comparison with results based on polysomnography. *Sleep Med* 2016;**21**:47–56.